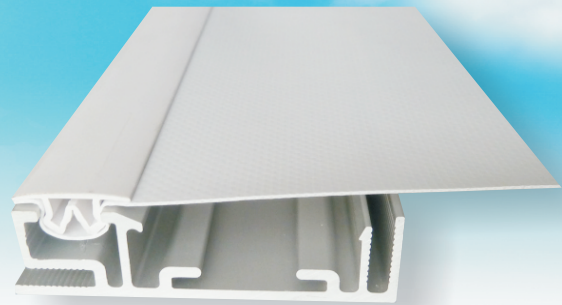


# FLÄCHENVERSpannung KLEMMNUT AUSSEN



## Anwendungsprinzip:



Multiprofil mit Klemmnut nach außen an der Fläche montieren.



Unkonfektioniertes Banner oder Mesh mit kleinen Stücken des Klemmprofils oder Keilen positionieren.



Klemmprofil von der Mitte beginnend und mit gegenüberliegenden Seiten fortfahrend einklopfen.



Klemmprofil an den Ecken mit Gehrungszange abschneiden.



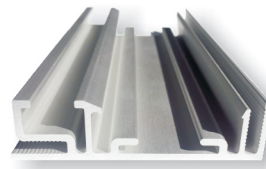
Überhang rundum an Außenkante abschneiden. Schutzfolie vom Klemmprofil abziehen.



Fertig

## Wirtschaftlich: Keine Konfektionierung!

Banner, Mesh oder sonstiges, geeignet dickes Substrat, muß nicht vorkonfektioniert werden. Sonderformen sind leicht umsetzbar. Es kann bündig bis zu Fenster, oder Türausschnitten gespannt werden. 63mm flache Profilseite liegt satt auf - auch auf Styroporfassade einsetzbar.

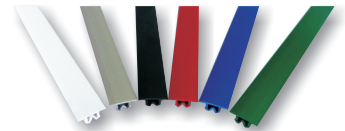


Multiprofil



Klemmleiste

weiß silber schwarz rot blau grün



Gehrungszange